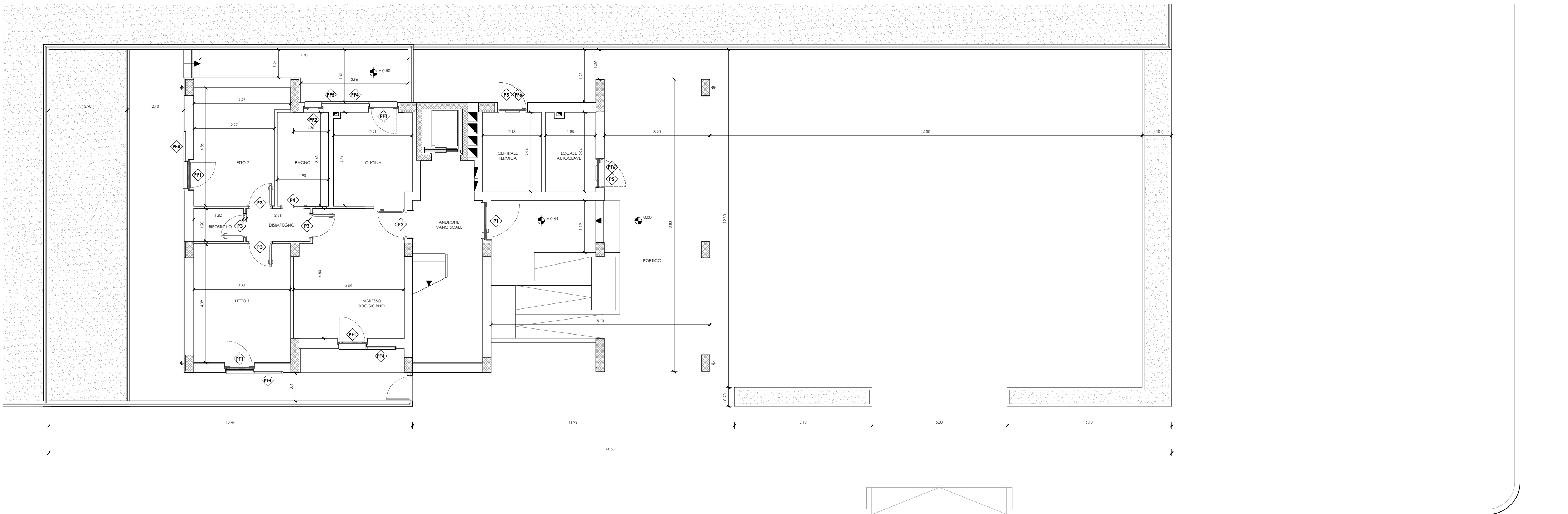


VIA CARLO AFAN DE RIVERA

Pianta piano terra



VIA CARLO AFAN DE RIVERA

Pianta quotata piano terra

LEGENDA

- Abaco Porte - TAV. A05
- Abaco Finestre / Porte Finestre - TAV. A05

Calcolo della superficie utile (Su)

- Alloggio 1
 - Ingresso / Soggiorno = 18,60 mq
 - Cucina = 9,80 mq
 - Letto 1 = 15,70 mq
 - Letto 2 = 13,70 mq
 - Bagno 1 = 4,30 mq
 - Ripostiglio = 2,20 mq
 - Disimpegno = 2,80 mq
 - totale = 69,10 mq

Calcolo della superficie non residenziale (Snr)

- Alloggio 1
 - Lastricato = 14,70 mq
- Portico = 70,70 mq
- Collegamento verticale = 20,60 mq
- Centrale termica = 6,30 mq
- Locale autoclave = 5,30 mq
- totale = 117,6 mq

ARCA CAPITANATA
AGENZIA REGIONALE per la CASA e l'ABITARE

FONDO DI SVILUPPO E COESIONE 2007-2013
Regione Puglia - "Settore Aree Urbane - Città"

Finanziamento: € 1.200.000,00
Finanziamento integrativo: € 450.000,00 (Economie rivenienti dalle Leggi 457/78, 67/88 e 179/92)

Realizzazione di n° 9 alloggi di edilizia residenziale pubblica nel
Comune di Margherita di Savoia (BT) in Via Carlo Afan De Rivera

Finanziamento complessivo: € 1.650.000,00

TIMBRO	IL RESPONSABILE UNICO DEL PROCEDIMENTO:	ing. Vincenzo De Devitis (Dirigente del Settore Tecnico)
	IL PROGETTISTA ARCHITETTONICO:	ing. Antonio Verrastro u.o. Progettazione / Appalti
	IL PROGETTISTA DELLE STRUTTURE E DEGLI IMPIANTI TECNOLOGICI:	ing. Francesco Lovino Via Barbarisco n. 7 - 76121 Barletta
	IL COORDINATORE DELLA SICUREZZA IN FASE DI PROGETTAZIONE:	ing. Francesco Solei u.o. Costruzione / Recupero

TAVOLA A01	TITOLO Pianta del piano terra	SCALA 1:100
		DATA
AGGIORNAMENTI	L'IMPRESA	IL DIRETTORE DEI LAVORI
RIF.		